



楽園の彩り

Juri HAMADA

濱田樹里 日本画展

2021年5月26日(水)→6月1日(火)

松坂屋名古屋店 本館8階 美術画廊 10時~19時30分 ※最終日は16時閉館

香り、色彩、鮮やかな世界に私は魅了されます。

樹々が蒼く鳥達は囀り、

いのちの色彩に溢れた美しく強い世界。

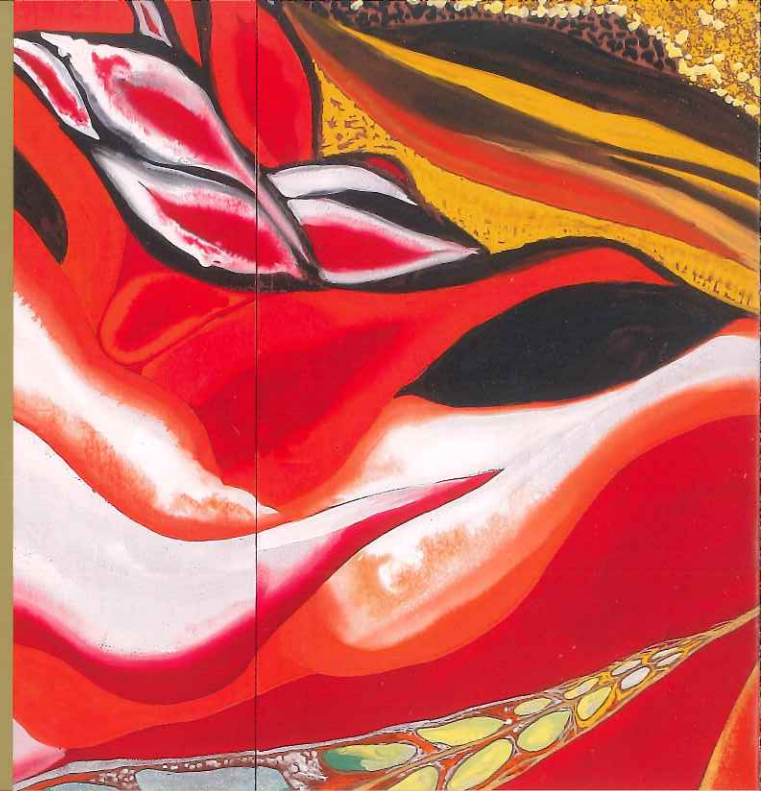
地球に生まれた人間が受ける恵みの尊さを見つめ、

生命の根源を画面へ探し続けます。

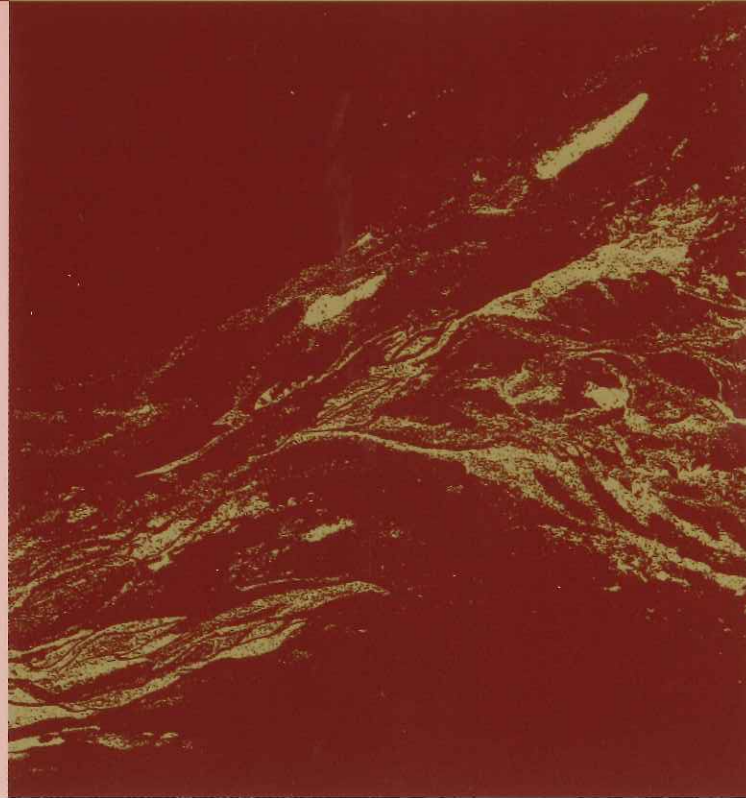
濱田 樹里



2



1



3



4



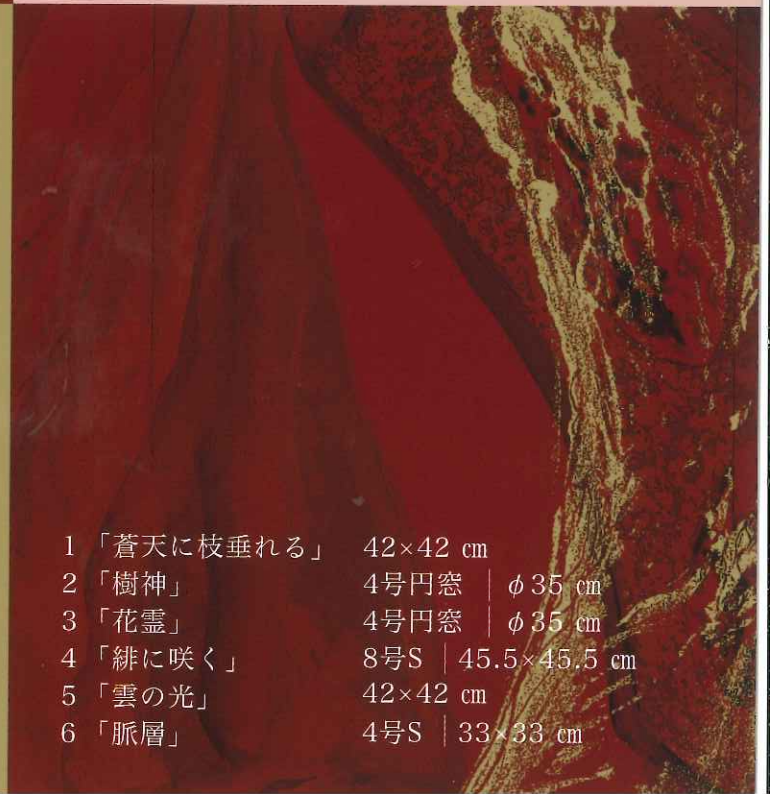
5



6



- | | |
|-------------|--------------------|
| 1 「蒼天に枝垂れる」 | 42×42 cm |
| 2 「樹神」 | 4号円窓 φ35 cm |
| 3 「花霊」 | 4号円窓 φ35 cm |
| 4 「緋に咲く」 | 8号S 45.5×45.5 cm |
| 5 「雲の光」 | 42×42 cm |
| 6 「脈層」 | 4号S 33×33 cm |



濱田 樹里 Juri HAMADA

- 1973 インドネシア生まれ
1992 愛知県立旭丘高等学校美術科卒業
1997 愛知県立芸術大学 美術学部日本画専攻卒業 (卒業制作 買い上げ賞 / 桑原賞)
1999 愛知県立芸術大学大学院 美術研究科修了 (修了制作 買い上げ賞)
2000 愛知県立芸術大学大学院 研修生修了

受賞歴

- 2010 名古屋市芸術奨励賞 新人賞 (平成 21 年度)
2012 第 5 回東山魁夷記念 日経日本画大賞展 大賞
2012 第 28 回 名古屋市文化事業団芸術創造賞 (平成 24 年度)
2013 愛知県芸術文化選奨 文化新人賞 (平成 24 年度)

パブリックコレクション

愛知県美術館、平塚市美術館、高橋コレクション、メナード美術館、愛知県立芸術大学

主な個展

- 2002 すどう美術館 (銀座)
2003 コバヤシ画廊 (銀座) ※以後、現在まで同画廊で毎年開催
2006 ギャラリー IDF (名古屋) ※2007、2008、2011
画廊宮坂 (銀座) ※2007
2007 ヒルトン名古屋 レストランシーズン (名古屋)
2009 「根源の在処」濱田樹里展 (愛知県美術館)
2011 「生命の奔流」濱田樹里展 (一宮市三岸節子記念美術館 / 愛知)
2018 濱田樹里展 (アートサロン光玄 / 名古屋)
「生命の根源を求めて」濱田樹里展 (松坂屋 / 名古屋)
2021 「楽園の彩り」濱田樹里展 (松坂屋 / 名古屋)

主な展示

- 2000 第 2 回雄雄会日本画展 (松坂屋 / 銀座・名古屋) ※～ 2010
2001 岩絵具の可能性を求めて I (古川美術館 / 名古屋)
2004 岩絵具の可能性を求めて II (古川美術館 / 名古屋)

- 2005 異色の日本画展 (ギャラリー IDF / 名古屋)
2006 様々な二ホン画 vol.1 (アートスペース羅針盤 / 東京)
SHIHENS (ラサ・サラ・ナランハギャラリー / スペイン、パレンシア)
2007 KIAF (ギャラリー坂巻ブース / 韓国)
第 19 回 香流会日本画小品展 (松屋 / 銀座)
2008 第 11 回 2008 長湫会日本画展 (高島屋 / 日本橋・名古屋) ※～ 2010
うづら会日本画展 (三越 / 日本橋・名古屋) ※～ 2011
第 7 回菅橋彦大賞展 (高島屋 / 大阪、倉吉博物館)
2009 長湫会選抜展 (名都美術館 / 愛知) ※2010、2011
日本画の今 若手作家の挑戦 (古川美術館 / 名古屋)
2010 第 29 回損保ジャパン美術財団選抜奨励展 (損保ジャパン東郷青児美術館 / 新宿)
2012 VOCA 展 (上野の森美術館 / 東京)
第 5 回東山魁夷記念 日経日本画大賞展 (上野の森美術館 / 東京)
平塚市美術館 特集展新収蔵展 (平塚市美術館 / 神奈川)
Look East ! (ミヅマアートギャラリー / シンガポール)
2013 Worlds Apart Fair (ミヅマアートギャラリー / シンガポール)
Wonderful My Art 高橋コレクションの作家たち (河口湖美術館 / 山梨)
2014 岡倉天心没後 100 年記念展 天心の思い描いたもの-ぼかしの彼方へ (茨城県近代美術館)
2015 気になる！大好き！これなあに！ 赤ちゃんたちのセレクション (平塚市美術館 / 神奈川)
新収蔵展示 濱田樹里 時空霊 TOKIDAMA (愛知県美術館)
2016 第 2 回 新日本画研究会 (松坂屋 / 名古屋)
2017 日本画のこれから (数奇和 / 東京・滋賀)
濱田樹里 神山明展 (平塚市美術館 / 神奈川)
鮎光展 140 周年記念 (電気文化会館 / 名古屋)
2018. アートセレクション (高島屋 / 新宿) 数奇和企画
ファインアートコレクション (松坂屋 / 名古屋)
日本画研究会 (大丸 / 東京)
2019 メナード美術館コレクション 2019 (メナード美術館 / 愛知)
第 13 回 Jasenovo シンポジウム (Jasenovo / セルビア)
2021 KAKEHASHI Exhibition ～架け橋～ 濱田樹里企画代表 三越とコラボ企画 (名古屋栄三越)
メナード美術館コレクション II (メナード美術館 / 愛知)
表層の冒険 (ギャラリー鴻 / 東京)

現在 名古屋造形大学 准教授、CBC クラブ会員、中日文化センター 講師